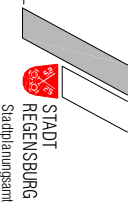


**STÄDTBAULICHE
ENTWICKLUNG
DONAUMARKT**

ENTWURF

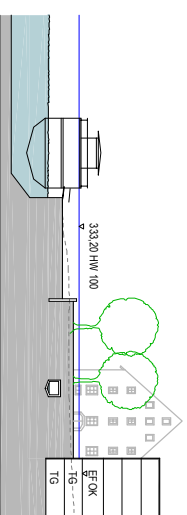
"Donaumarkt - Promenade"



LEGENDE:

- Planbereich ① Öffentliche Nutzung (Kunsthaut, Galerie, Ausstellung, etc.)
- Planbereich ② Modellvorhaben "Innenleben" zum Thema Wohnen in der Stadt
- Planbereich ③ Nutzungsmischung aus Einzelhandel, Nahversorgung, Wohnen/Hotel
- Planbereich ④ Öffentliche Nutzung, Tourist-Info, Cafe oder Museum
- Planbereich ⑤ Donaupromenade, Personenschiff-fahrt, Marktplatz

- Öffentliche Nutzungen
- Mischnutzung Wohnen, Dienstleistung/Hotel Gastronomie, Einzelhandel
- Freiflächengestaltung
- Denkmalschutz Gebäude
- Bestehende und zu erhaltende Gebäude



Anlage zur Beschlussvorlage für den Ausschuss für Stadtplanung, Verkehr, Umwelt- und Wohnungsfragen am 20.11.2007